

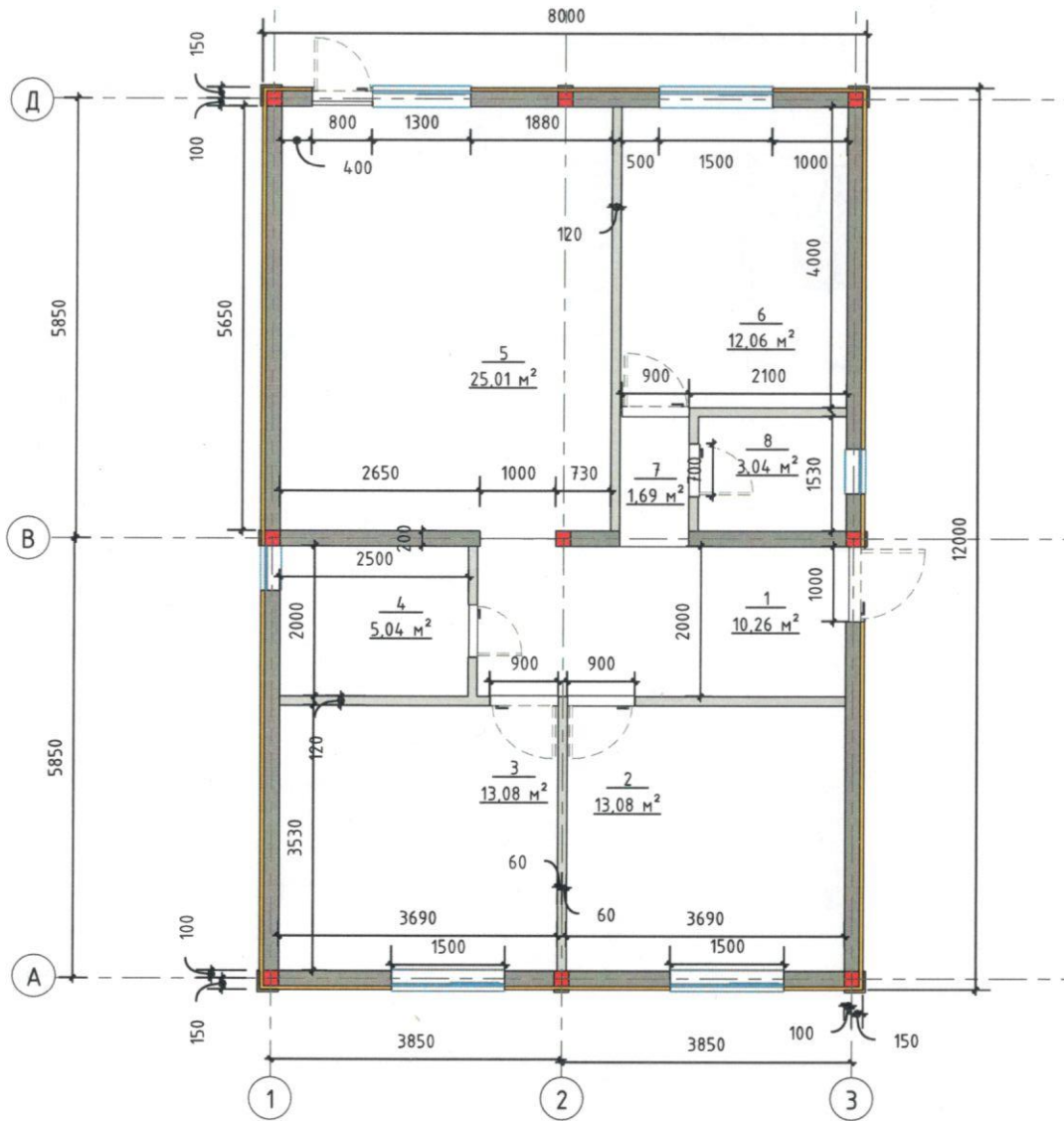
Архитектурный проект
Индивидуальный жилой дом



ТИП 2

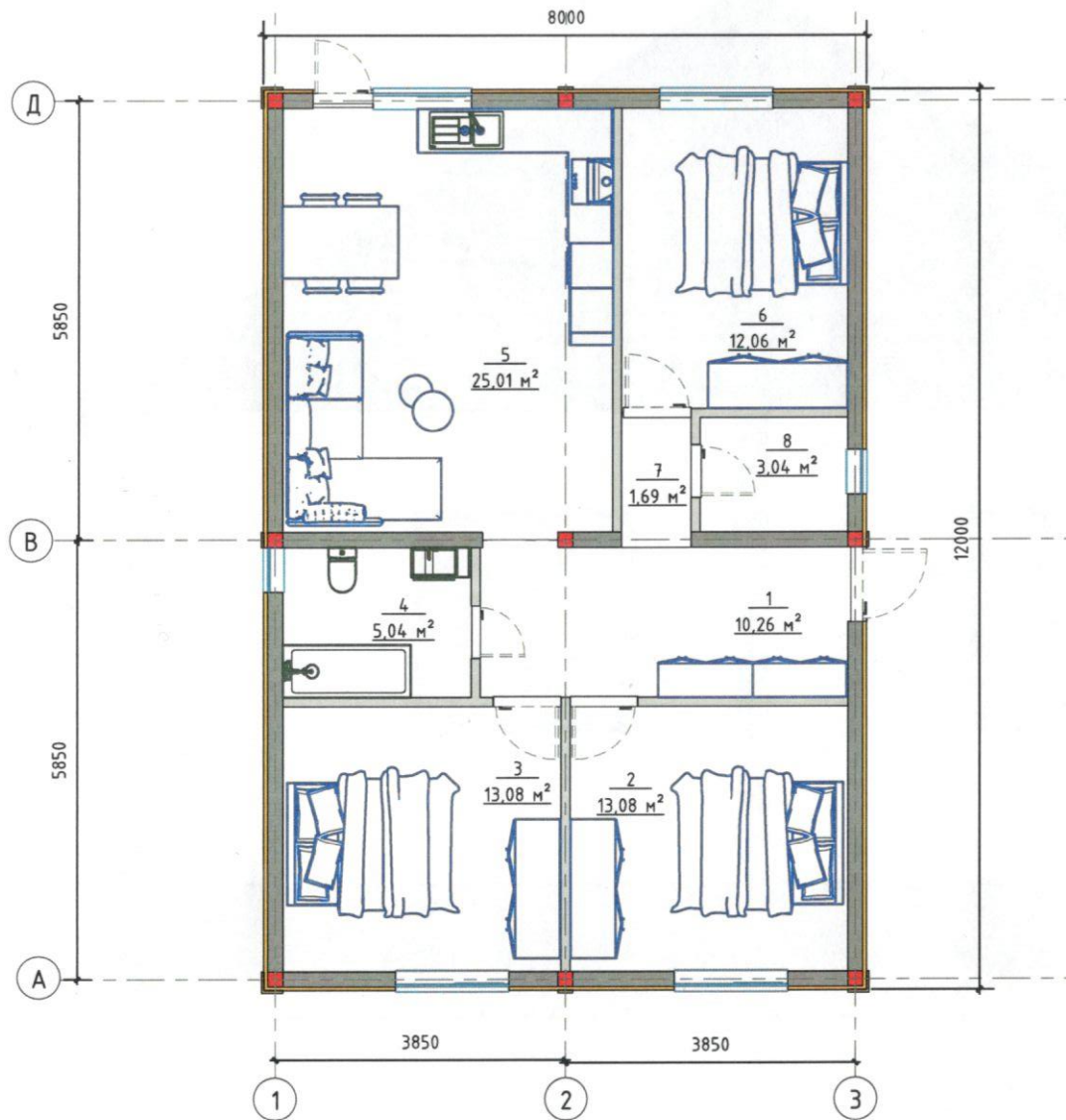
96 м² (83 м²)

ПЛАН на отм. +0,000
М 1:100



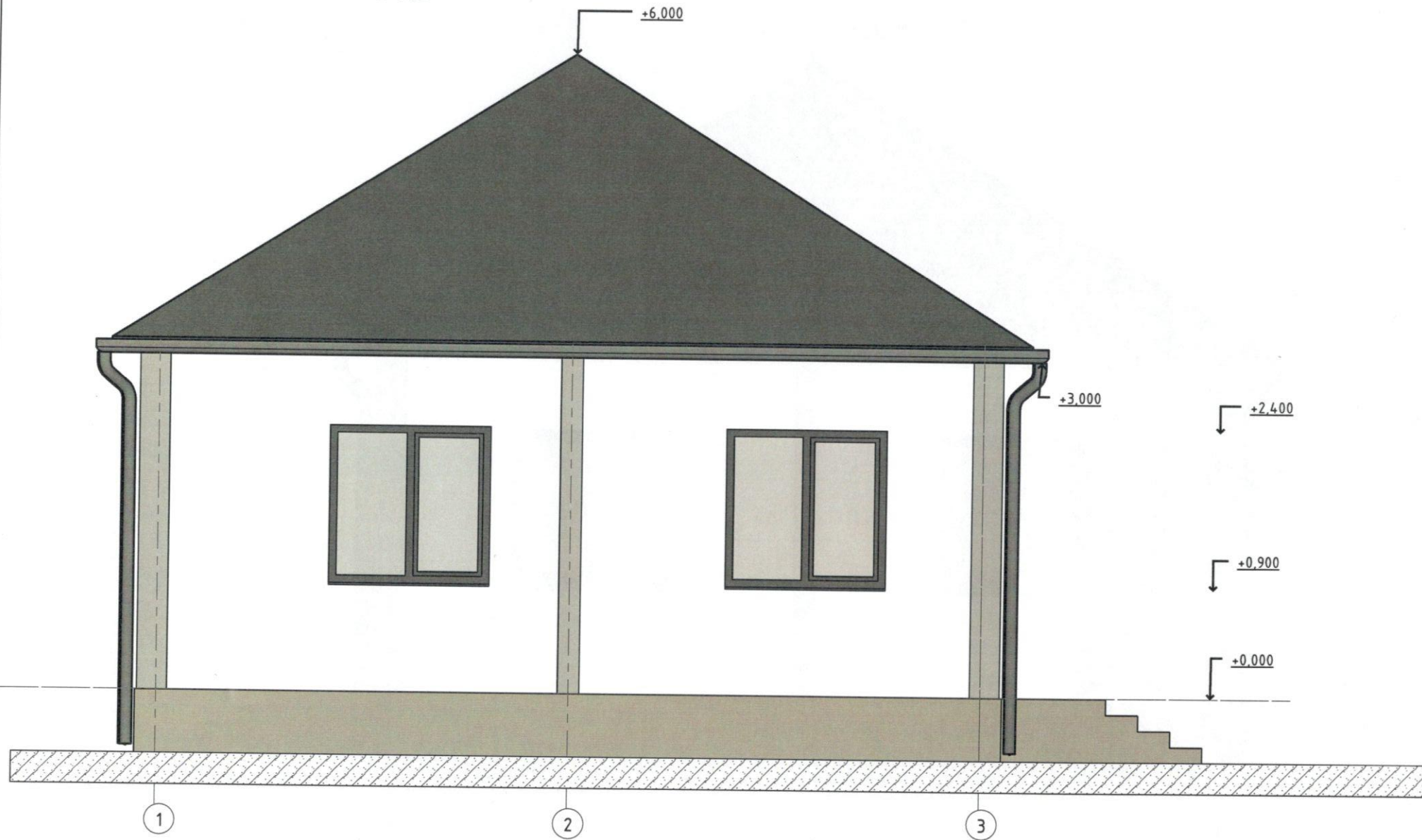
Экспликация помещений		
№	Наименование помещения	Площадь м2
1	Прихожая	10,26
2	Жилая комната	13,08
3	Жилая комната	13,08
4	Сан. узел	5,04
5	Кухня-гостиная	25,01
6	Жилая комната	12,06
7	Коридор	1,69
8	Кладовая	3,04
Полезная площадь		83

ПЛАН на отм. +0,000
М 1:100

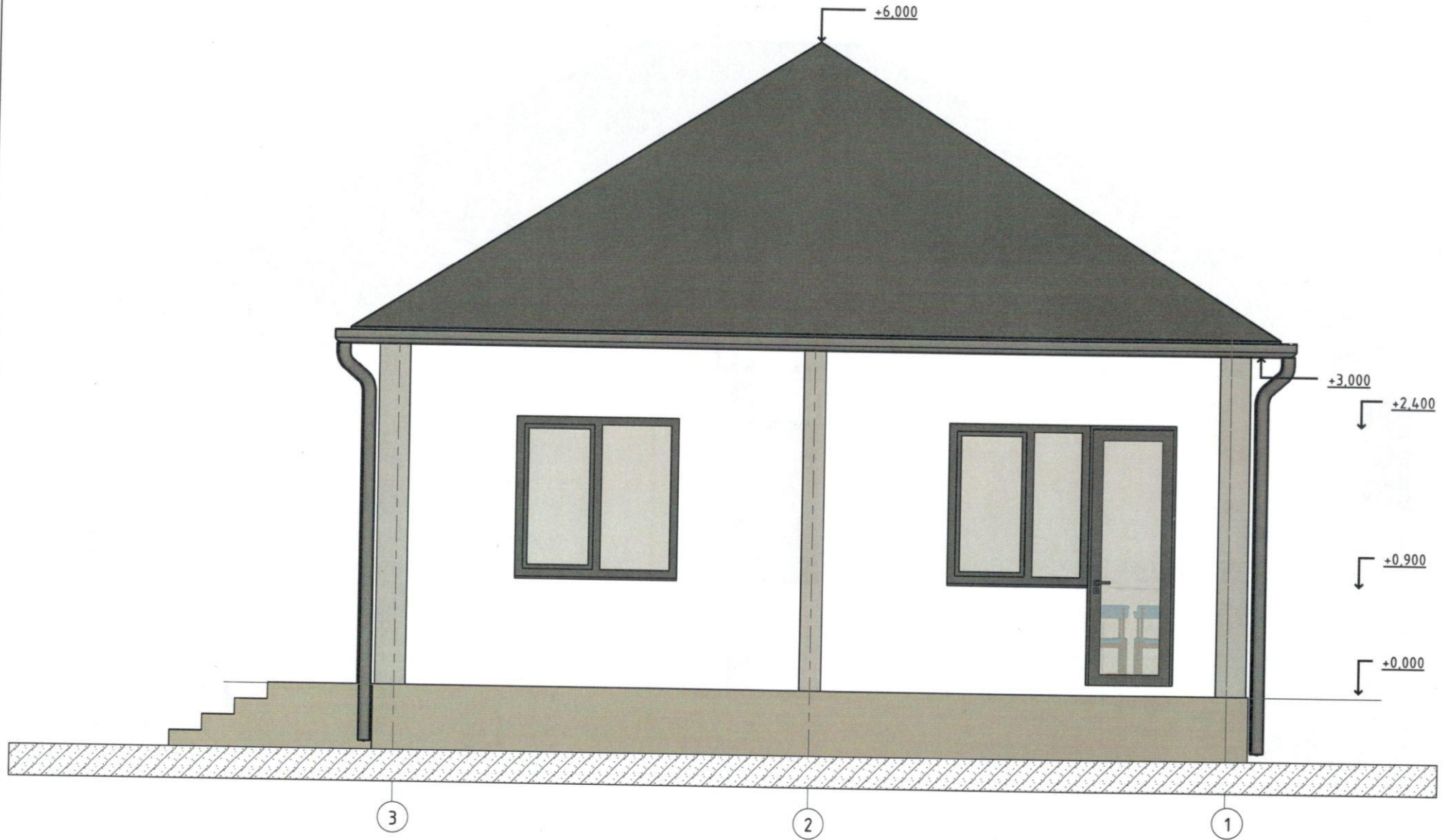


Экспликация помещений		
№	Наименование помещения	Площадь м2
1	Прихожая	10,26
2	Жилая комната	13,08
3	Жилая комната	13,08
4	Сан. узел	5,04
5	Кухня-гостиная	25,01
6	Жилая комната	12,06
7	Коридор	1,69
8	Кладовая	3,04
Полезная площадь		83

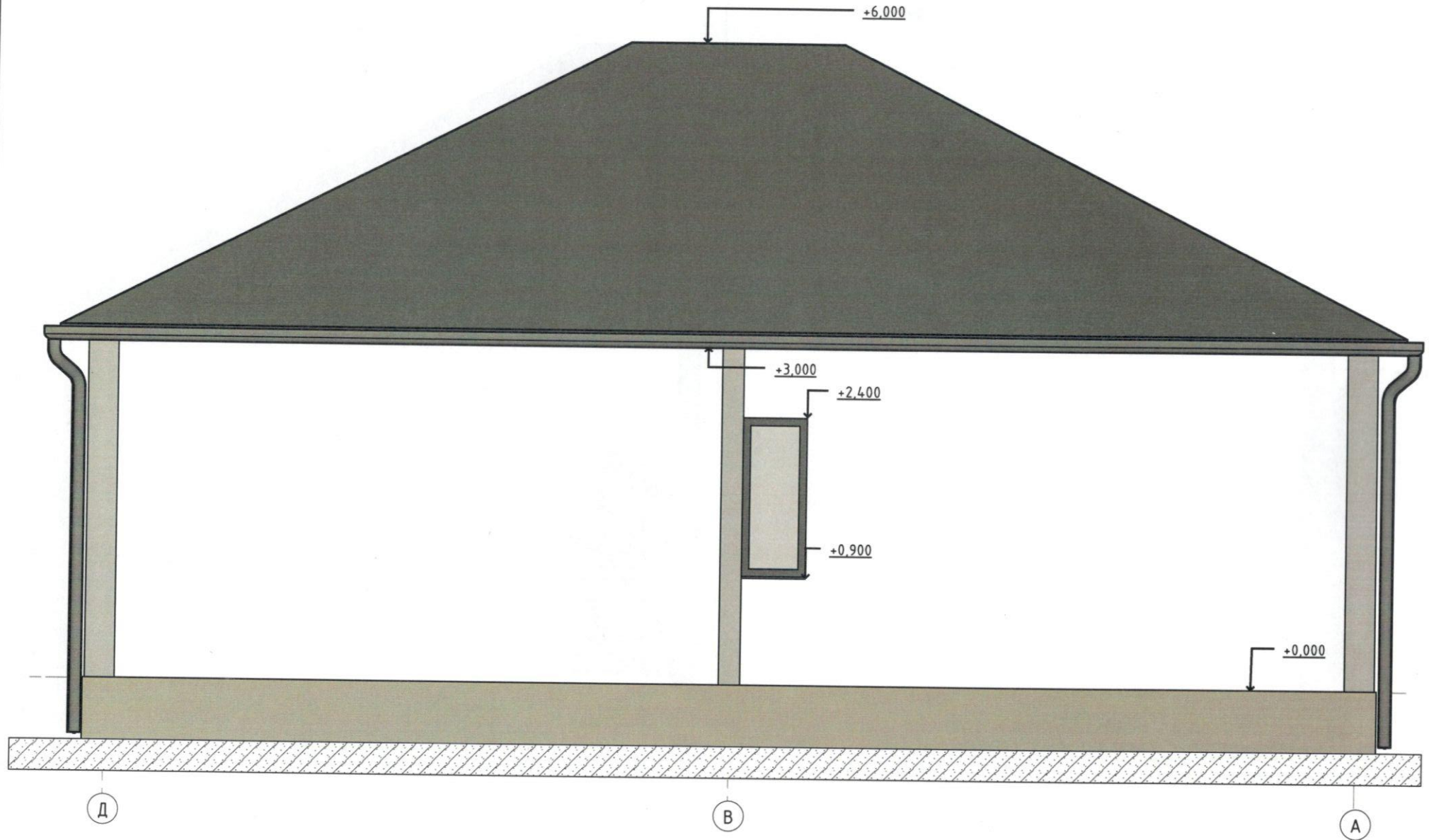
Фасад 1-3
М 1:50



Фасад 3-1
М 1:50

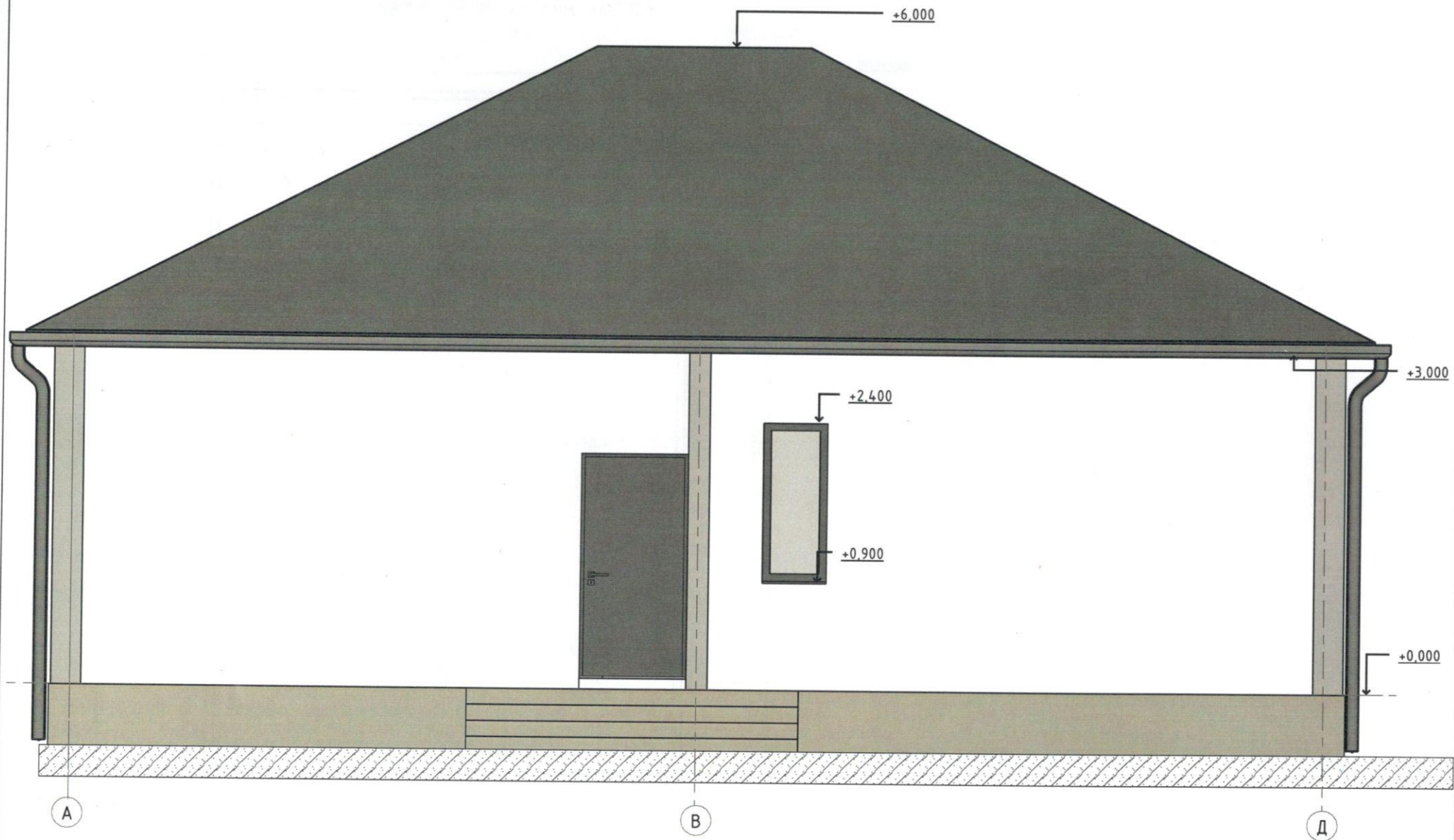


Фасад В-А
М 1:50



Фасад А-Д

М 1:50



Фасад А-Д

Лист
6

ПЛАН КРОВЛИ на отм. +6,000
М 1:100

