

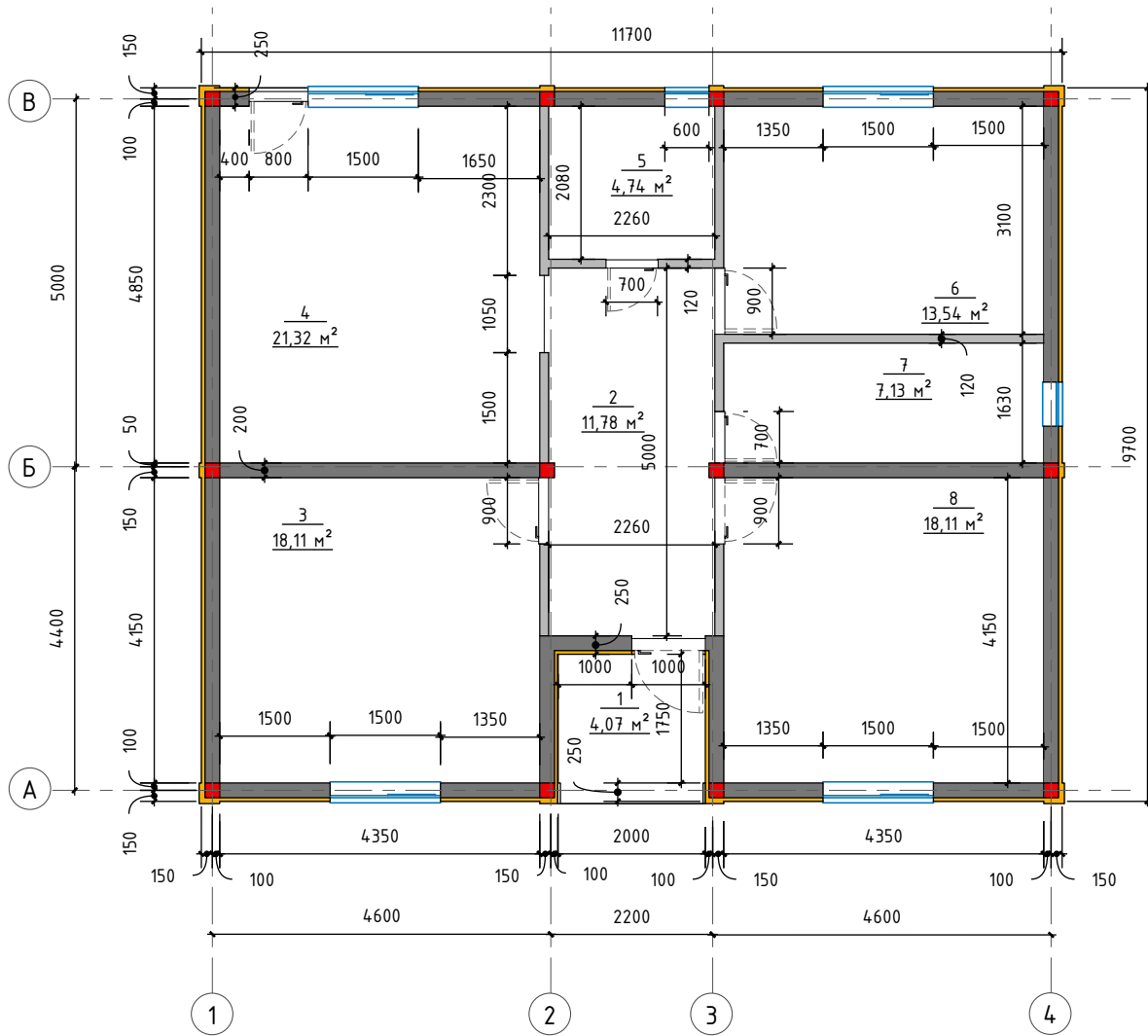
Архитектурный проект  
Индивидуальный жилой дом



ТИП 1

113,4 м2 (98,73 м2)

ПЛАН на отм. +0,000  
М 1:100



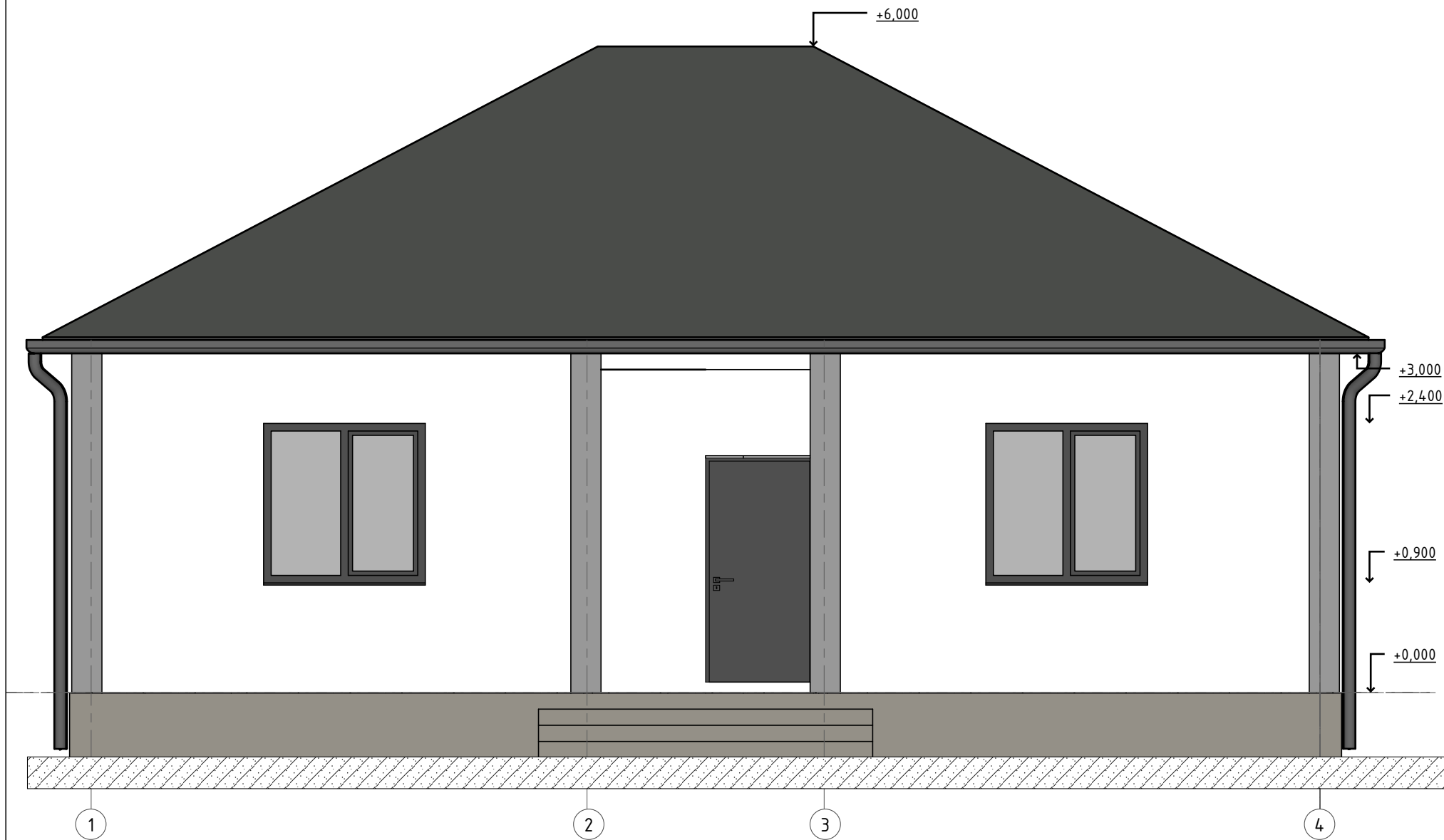
Экспликация помещений		
№	Наименование помещения	Площадь м2
1	Входная группа	4.0
2	Прихожая	11.78
3	Жилая комната	18.11
4	Кухня-гостиная	21.32
5	Сан. узел	4.74
6	Жилая комната	13.54
7	Кладовая	7.13
8	Жилая комната	18.11
Полезная площадь		98.73

ПЛАН на отм. +0,000  
М 1:100

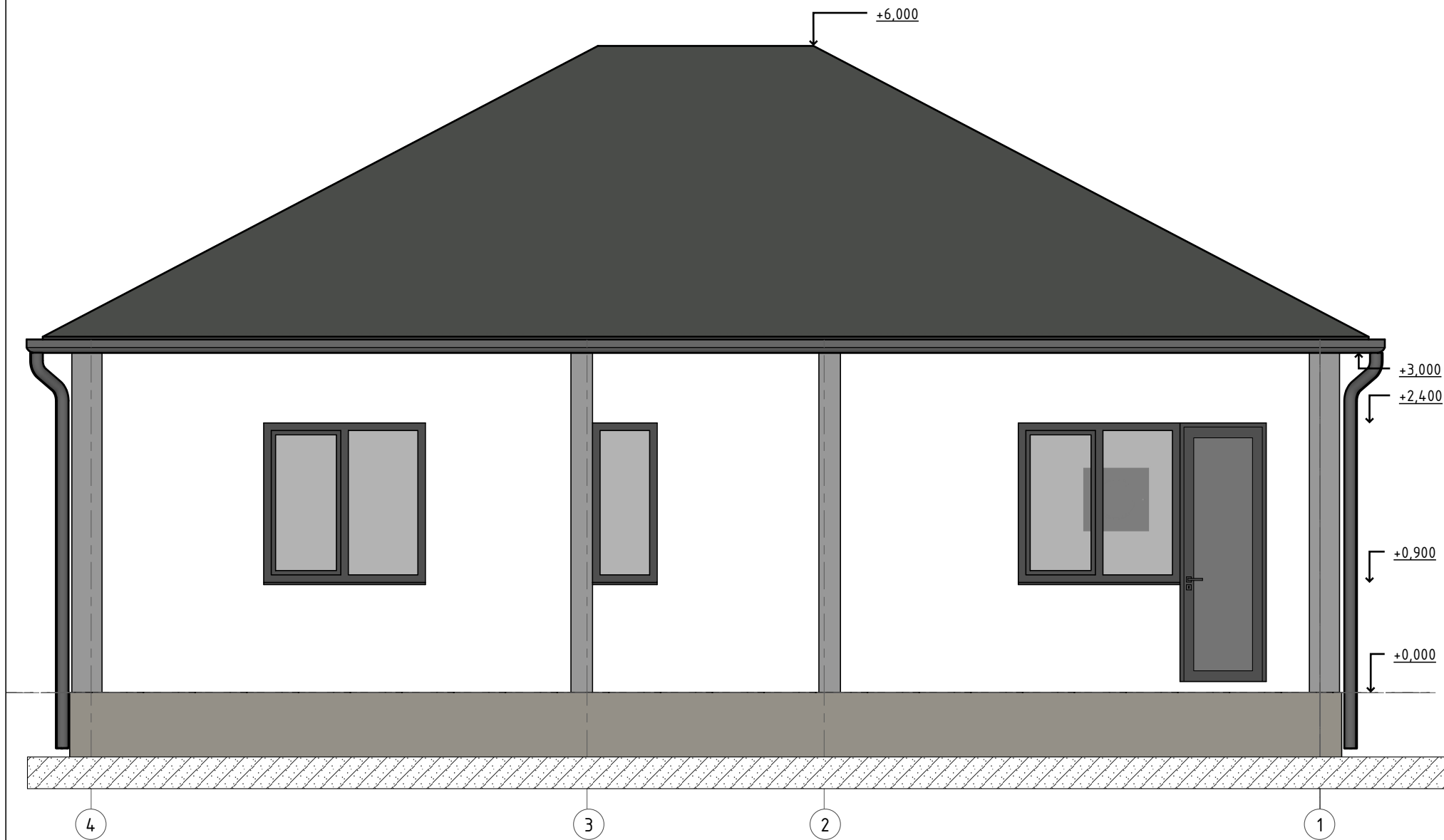


Экспликация помещений		
№	Наименование помещения	Площадь м2
1	Входная группа	4.0
2	Прихожая	11.78
3	Жилая комната	18.11
4	Кухня-гостиная	21.32
5	Сан. узел	4.74
6	Жилая комната	13.54
7	Кладовая	7.13
8	Жилая комната	18.11
Полезная площадь		98.73

Фасад 1-4  
М 1:50



Фасад 4-1  
М 1:50



Фасад 1-4  
М 1:50

+6,000

+3,000

+2,400

+0,900

+0,000

А

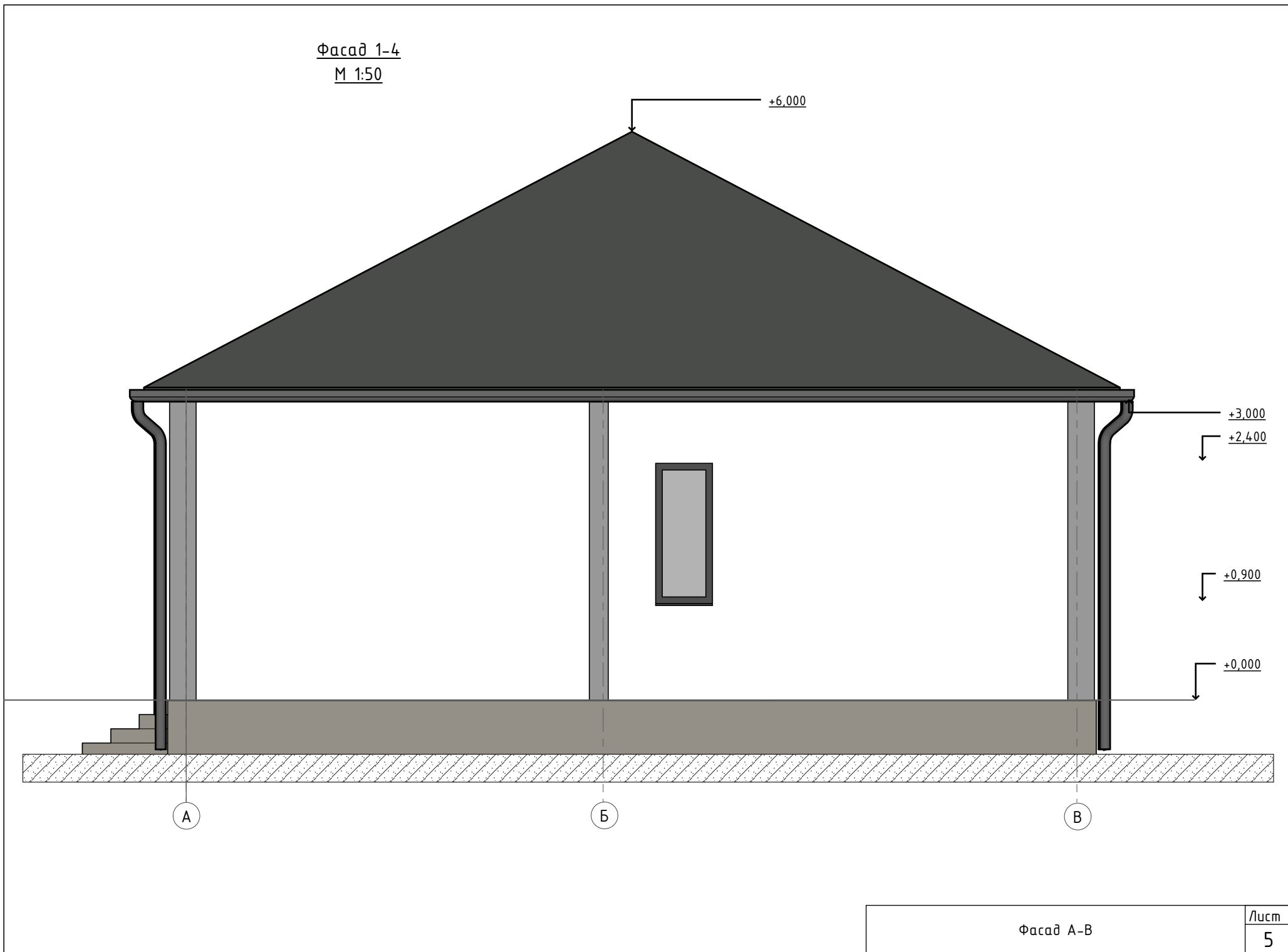
Б

Б

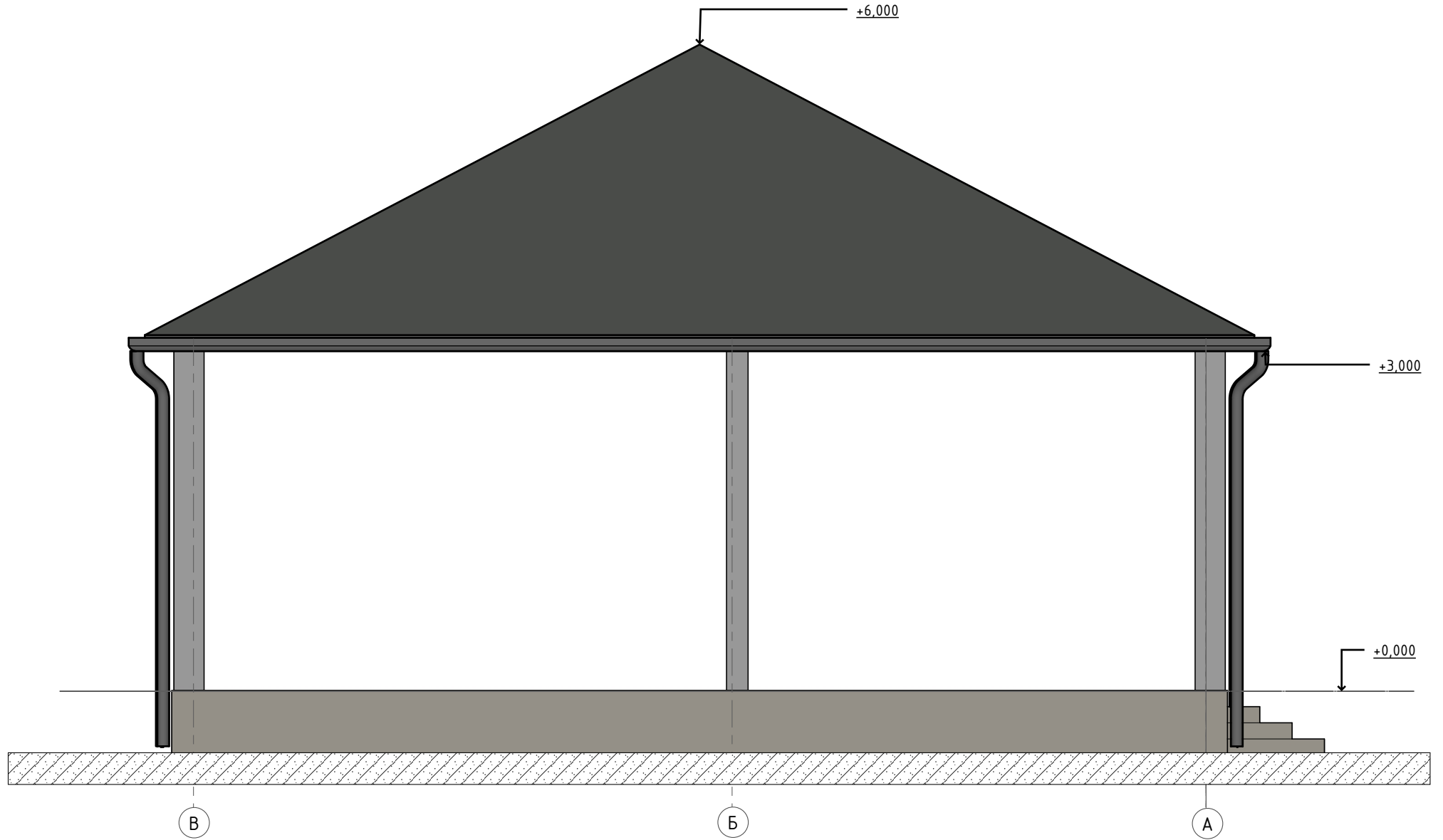
Фасад А-В

Лист

5



Фасад В-А  
М 1:50



ПЛАН КРОВЛИ на отм. +6,000  
М 1:100

